



## NL - BELANGRIJKE INSTRUCTIES

- Dit product is exclusief ontworpen voor gebruik binnen het lyslight systeem. Het gebruik van niet lyslight componenten in het systeem leidt tot het vervallen van de garantie.
- Zorg ervoor dat alle onderdelen van het lyslight systeem (armaturen, transformators en connectors) zodanig worden gemonteerd dat ze eenvoudig vervangen kunnen worden.
- Gebruik de lyslight laagspanningskabel nooit in combinatie met 100-240V. Deze kabel is uitsluitend geschikt voor gebruik met onderdelen van het lyslight 12 volt laagspanningssysteem.
- Sluit maximaal 160VA aan verlichting aan op de transformator.

## EN - IMPORTANT INSTRUCTIONS

- This product is exclusively designed for use within the lyslight system. The use of non-lysight components in the system will void the warranty.
- Ensure that all parts of the lyslight system (fixtures, transformers, and connectors) are installed in such a way that they can be easily replaced.
- Never use the lyslight low-voltage cable in combination with 100-240V. This cable is exclusively suitable for use with components of the lyslight 12-volt low-voltage system.
- Connect a maximum of 160VA of lighting to the transformer.

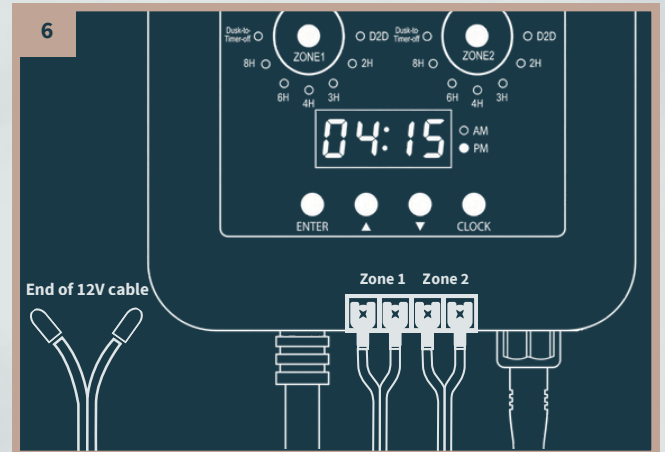
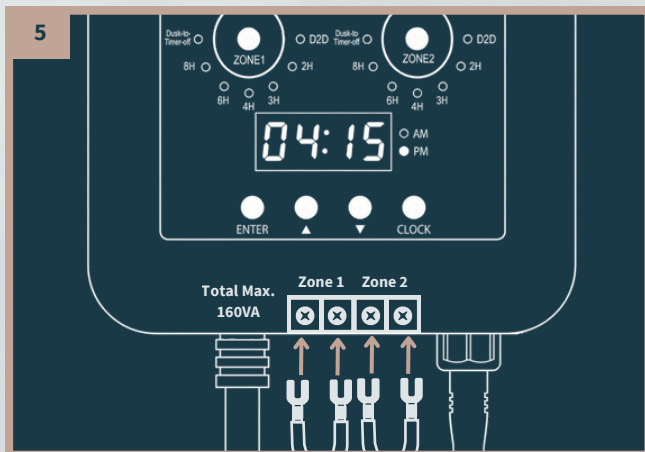
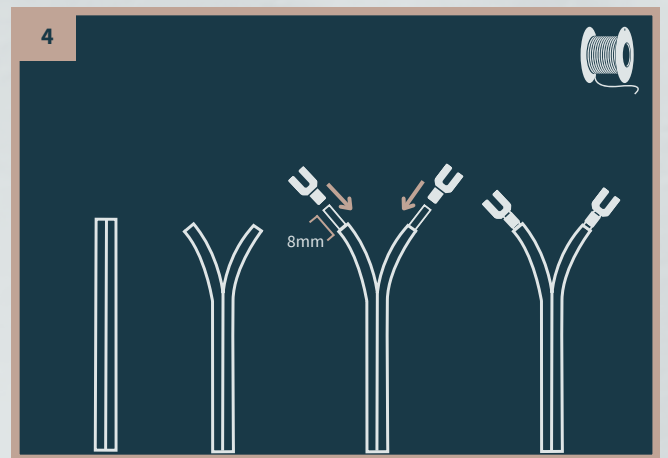
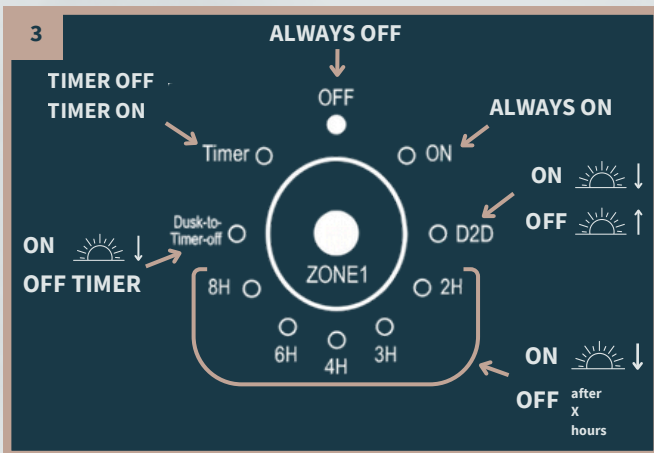
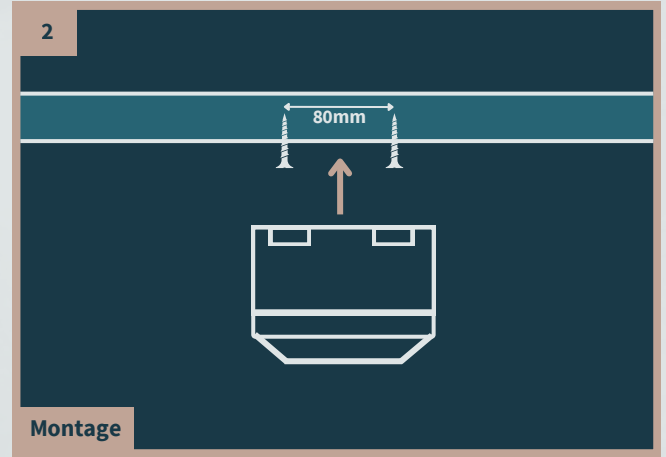
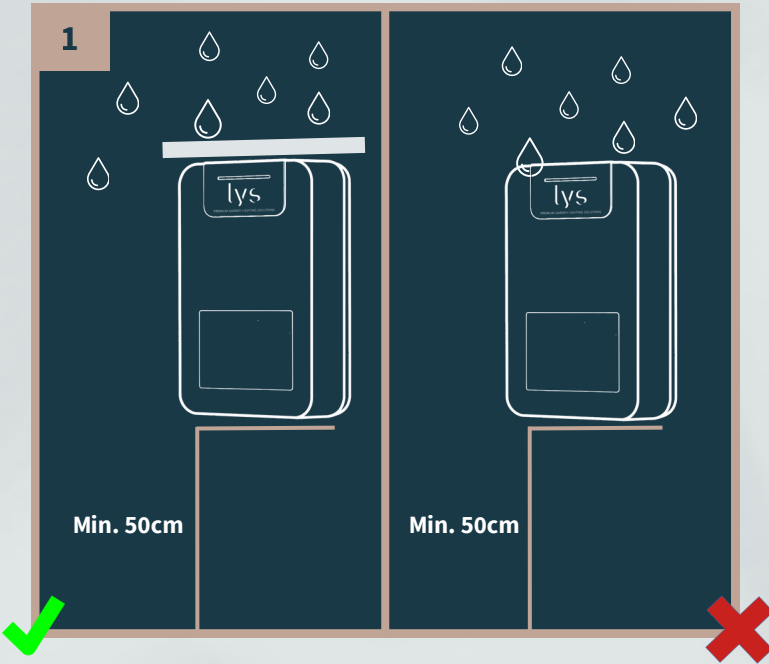
## DE - WICHTIGE ANLEITUNGEN

- Dieses Produkt ist ausschließlich für die Verwendung innerhalb des lyslight-Systems konzipiert. Die Verwendung von Nicht-lysight-Komponenten im System führt zum Erlöschen der Garantie.
- Stellen Sie sicher, dass alle Teile des lyslight-Systems (Leuchten, Transformatoren und Verbinder) so installiert werden, dass sie leicht ausgetauscht werden können.
- Verwenden Sie das lyslight-Niederspannungskabel niemals in Kombination mit 100-240V. Dieses Kabel ist ausschließlich für die Verwendung mit Komponenten des lyslight-12-Volt-Niederspannungssystems geeignet.
- Maximal 160VA Gesamtleistung an den Transformator anschließen.

## FR - INSTRUCTIONS IMPORTANTES

- Ce produit est exclusivement conçu pour une utilisation dans le système lyslight. L'utilisation de composants non-lysight dans le système annulera la garantie.
- Assurez-vous que toutes les pièces du système lyslight (luminaires, transformateurs et connecteurs) sont installées de manière à pouvoir être facilement remplacées.
- N'utilisez jamais le câble basse tension lyslight en combinaison avec du 100-240V. Ce câble est exclusivement adapté à une utilisation avec les composants du système basse tension 12 volts lyslight.
- Connectez un maximum de 160VA d'éclairage au transformateur.





## Handleiding Transformator 160VA

### Belangrijke informatie over de fotosensor

De locatie van de fotosensor bepaalt hoe snel de transformator reageert op het buitenlicht in de modi Dusk Dawn en Dusk on Timer off:

- Vroeger inschakelen: Plaats de sensor op een schaduwrijke plek (bijv. de oostkant van het huis, achter bomen/struiken of onder een terras).
- Later inschakelen: Plaats de sensor op een helderdere, meer open locatie.
- Tip: Je kunt de locatie, positie en oriëntatie aanpassen tot de transformator bij het gewenste lichtniveau inschakelt.

### 1. De klok instellen

1. Druk op de CLOCK-knop (AM of PM gaat knipperen).
2. Druk op ▲ of ▼ om AM of PM te selecteren en druk op ENTER.
3. Druk op ▲ of ▼ om het Uur in te stellen en druk op ENTER.
4. Druk op ▲ of ▼ om de Minuten in te stellen en druk op ENTER.
5. De klok is nu succesvol ingesteld.

Opmerking: Druk opnieuw op CLOCK-knop om de klok opnieuw in te stellen.

### 2. Overzicht van de Bedieningsmodi

#### Modus 1: Handmatig AAN/UIT

- AAN: Druk op ZONE tot ON oplicht. De transformator brandt continu.
- UIT: Druk op ZONE tot OFF oplicht. De transformator en de lichten gaan uit.

#### Modus 2: Schemering aan tot Dageraad uit (Dusk to Dawn)

- Werking: De lichten gaan aan bij schemering en uit bij dageraad (de hele nacht aan).
- Instellen: Druk op ZONE tot de modus Dusk Dawn oplicht.
- Let op: Er is een ingebouwde vertraging van 30 seconden voordat de transformator inschakelt als de sensor duisternis detecteert.

#### Modus 3: Schemering aan tot aftellen uit (Timer)

- Werking: De lichten gaan aan bij schemering en schakelen automatisch uit na een vast aantal uren.
- Instellen: Druk op ZONE om te kiezen uit de modi: 2H, 3H, 4H, 6H of 8H (uren).

#### Modus 4: Schemering aan tot timer uit (Dusk on Timer off)

- Werking: De lichten gaan aan bij schemering en schakelen elke nacht op een vast tijdstip uit, ongeacht hoe donker het is.
- Instellen:
  1. Druk op MENU tot de modus Dusk on Timer off oplicht.
  2. Stel de TIMER OFF (uitschakeltijd) in:
    - Druk op ENTER en kies AM/PM met ▲ of ▼. Druk op ENTER.
    - Stel het Uur in met ▲ of ▼. Druk op ENTER.
    - Stel de Minuten in met ▲ of ▼. Druk op ENTER.

#### Modus 5: Timer aan tot Timer uit

- Werking: De lichten gaan elke dag op exact dezelfde vaste tijden aan en uit, ongeacht het daglicht.
- Instellen:
  - a. Druk op ZONE knop tot de Timer-modus oplicht.
  - b. Stel de TIMER ON (inschakeltijd) in:
    - Druk op ENTER en kies AM (via ▲) of PM (via ▼). Druk op ENTER.
    - Stel het Uur in met ▲ of ▼. Druk op ENTER.
    - Stel de Minuten in met ▲ of ▼. Druk op ENTER.
  - c. Stel direct daarna de TIMER OFF (uitschakeltijd) in:
    - Stel de TIMER ON (inschakeltijd) in:
      - Druk op ENTER en kies AM (via ▲) of PM (via ▼). Druk op ENTER.
      - Stel het Uur in met ▲ of ▼. Druk op ENTER.
      - Stel de Minuten in met ▲ of ▼. Druk op ENTER.

**Slaapstand:** Na 2 min zonder aanraking schakelt het scherm uit om energie te besparen.

Raak de “ ENTER ” knop aan om het scherm weer in te schakelen.